

К. ФІЛОЛ. Н., ДОЦ.

ЛАЗЕР-ПАНЬКІВ

ОЛЕСЯ ВАСИЛІВНА

- pinax.com.ua



Кappa Lambda (<https://t.me/lambda8kappa>)



kappalambda_classics

Тема 1. ГЕОГРАФІЧНІ ТА ПРИРОДНІ УМОВИ



ГРЕЦІЯ в II-I тис. до н. е.

22° на схід від Грінвіча 24° 26° 28°



--- Межі розселення стародавніх греків на початку II тис. до н.е.
 --- Критське царство (XVI-XV ст. до н.е.)
 ■ Основні центри крито-мікенської цивілізації
 ● Інші центри
 Розселення грецьких племен
 ← ахейців
 ← дорійців
 ← еолійців
 ← іонійців
 1100 приблизні роки розселення до н.е.
 --- Межі стародавніх областей
 Назви найголовніших областей
АТТИКА

Масштаб 1:4 000 000 (в 1 см 40 км)

Беотія



СТАРОДАВНЯ АТТИКА

Масштаб 1:1 200 000
(в 1 см 12 км)



Афінська монета

КОРИНФСЬКА
ЗАТОКА

перешийок
Істм
КОРИНФІЯ

-  Головні райони землеробства
-  МЕГАРИ Значні міста-держави
-  Межі Афінської держави на початку VI ст. до н.е.
-  Афінські "Довгі стіни" та Істмійські укріплення, збудовані у V ст. до н.е.
-  Головний порт Аттики





АТТИКА



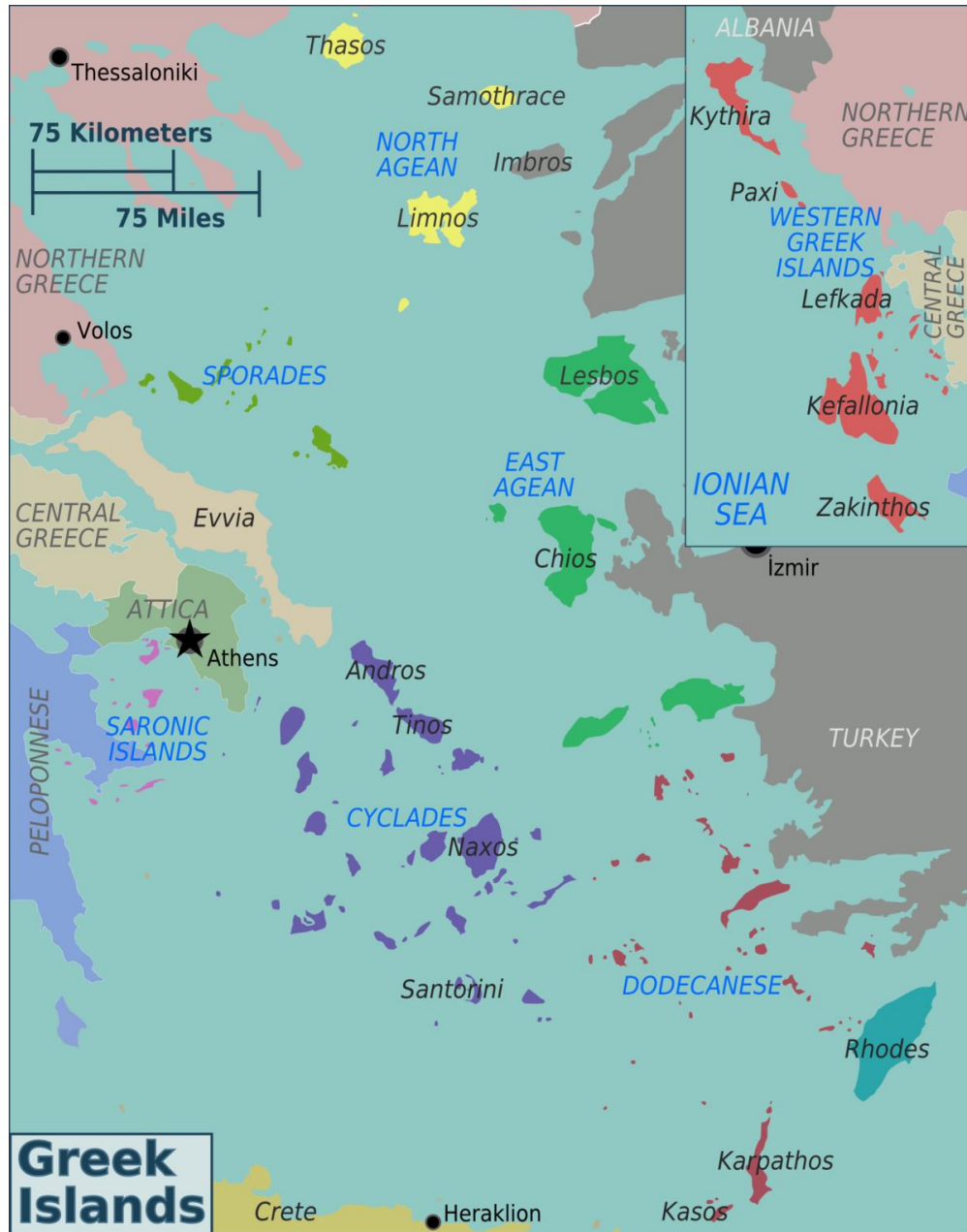




Південна Греція (Пелопонес)

Межі розселення стародавніх греків





Острови Егейського моря



Надра

- **Золото** о. Тасос, Македонія, Фракія
- **Мідь** о. Евбея (м. Халкіда)
- **Залізо** Беотія, Лаконія
- **Срібло** VII-VI ст. до н. е. – о. Тасос, о. Сіфнос
з VI ст. до н. е. – в Лавріоні
з 483 р. до н. е. – в Маронеї
- **Мармур** Пентелікон (10 км. від Афін)
о. Наксос, о. Парос (білий мармур)

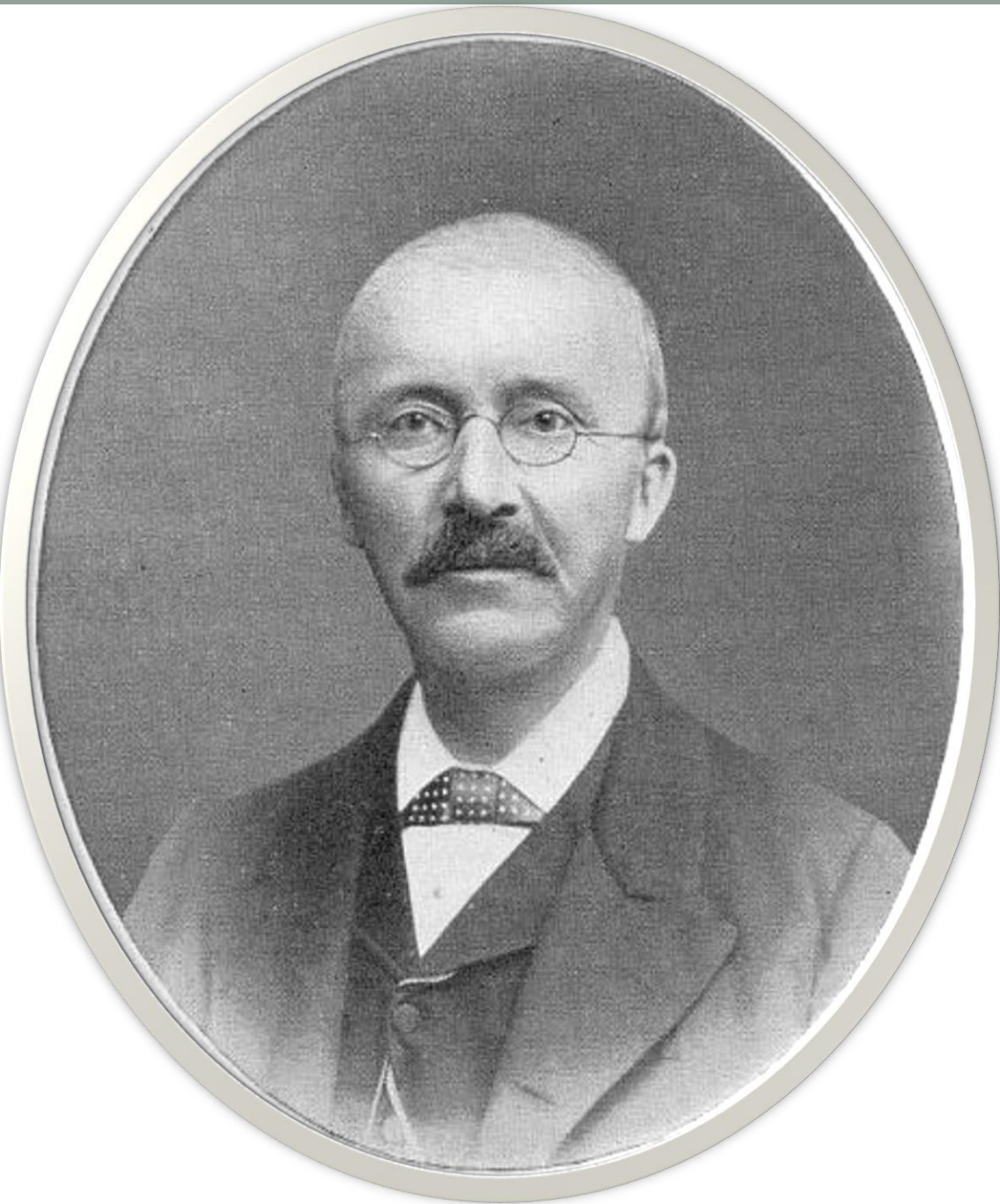
ГРЕЦІЯ у XII – VIII ст. до н.е.
 Масштаб 1: 9 000 000
 (в 1 см 90 км)






40



ЕГЕЙСЬКА КУЛЬТУРА (XXX-X ст. до н. е.)



**Генріх Шліман
(1822-1890)**

 UNESCO World Heritage Site
 Cruise Itinerary
 Air Routing





Артур Еванс (1851-1941)



Пам'ятник серу Артуру Евансу (1851 – 1941)

у 1900 році почав розкопки Кносського палацу. Першовідкривач Мінойської цивілізації був посвячений у лицарі. Здійснене ним вільне «відтворення» палацу викликає несприйняття багатьох сучасних археологів



Егейська культура:

- - **Критська (мінойська)** (30-12 ст. до н.е.) з центром на острові Крит;
- - **Кікладська** на кікладських островах (III тис. – 14 ст. до н. е.);
- - **Елладська** у власне Греції (28-10 ст. до н.е.).

Карта Мінойсько-мікенського світу

